



Βερνίκια ξύλου



Σε ένα με βερνίκι επεξεργασμένο ξύλο δίνεται η ευκαιρία να αποδώσει προς τα έξω την πραγματική υφή που περιμένει κανείς από το υλικό αυτό. Η διαθέσιμη χρωματική παλέτα της **Brillux** ξεκινά από δεκάδες αποχρώσεις στους φυσικούς τόνους του ξύλου και φθάνει σε δυναμικές μοντέρνες αποχρώσεις. Ποτέ βέβαια δεν πρέπει να ξεχνά κανείς ότι οι κλιματολογικοί παράγοντες μπορεί να απαιτήσουν μία συγκεκριμένη δομή στρώσεων και να θέσουν όρια στις χρωματικές επιλογές. Επίσης δεν πρέπει να ξεχνά κανείς ότι πόρτες και παράθυρα, επεξεργασμένα με βερνίκια απαιτούν – σε σύγκριση με τα βαμμένα – λόγω της ευκολότερης διαπερατότητας των υπεριωδών, βραχύτερα χρονικά διαστήματα συντήρησης.

Προεργασίες για Βερνίκι σε παλαιά κουφώματα

Απομάκρυνση παλαιών ασταθών βερνικιών



Παλαιά όχι πλέον σταθερά βερνίκια πρέπει να απομακρύνονται ριζικά. Η απομάκρυνση γίνεται πάντα παράλληλα με τις ίνες του ξύλου.

Τρίψιμο



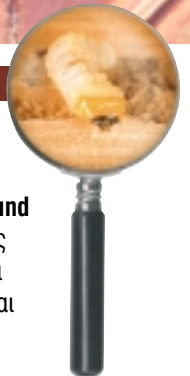
Ακολουθεί σχολαστικό τρίψιμο όλης της επιφάνειας

Εμποτισμός - φάρμακο σε 1 σκέτο χέρι με πινέλο



1. Εμποτισμός - φάρμακο

Μετά από τις προεργασίες βερνικιού, ακολουθεί μια προεπάλειψη με το υλικό **Impredur Holzimprägniergrund 550** βάσεως διαλυτών νέας τεχνολογίας δηλαδή χωρίς αρωματικούς υδρογονάνθρακες. Το υλικό επιτυγχάνει υψηλή διείσδυση, ρυθμίζει την υγρασία, την διαπνοή και προστατεύει από τους μπλε μύκητες (κυάνωση).



Βερνίκι σε 3 σκέτα χέρια με πινέλο



2. Προεπάλειψη

Μετά από τον εμποτισμό ακολουθεί το πρώτο χέρι βερνικιού, η προεπάλειψη, με το ίδιο το υδατοδιαλυτό βερνίκι **Lacryl- Holzlasur 235** σκέτο. Αν προϋπάρχουν παλαιά σταθερά βερνίκια τα γυαλοχαρτίζουμε και δεν προεπαλείφουμε παρά μόνον τα σημεία που τα βερνίκια αυτά έχουν τυχόν αποκολληθεί.

3. Ενδιάμεσο και τελικό χέρι

Μετά από την προεπάλειψη ακολουθεί το πρώτο και το τελικό χέρι βερνικιού με το υδατοδιαλυτό πάλι βερνίκι **Lacryl- Holzlasur 235** σκέτο. Όπως και στις ριπολί-νες βάσεως νερού ο καθοριστικός παράγων αντοχής σε υπεριώδεις ακτίνες, υψηλή θερμοκρασία και ενδεχόμενη παρουσία αλάτων, είναι η μοριακή δομή. Οι μοριακές αλυσίδες – έως 10.000 φορές μεγαλύτερες από τα υλικά βάσεως νερού – διατηρούν την ελαστικότητα του υλικού και αποκλείουν εξ ορισμού το φαινόμενο του «κιτρινίσματος».

Πέραν τούτου, εξουδετερωτές υπεριωδών BX (BX-UV-Absorber) απορροφούν την ακτινοβολία αυτή μετατρέποντας την συχνότητα της σε ενεργειακά πτωχότερο ακίνδυνο φάσμα ακτίνων.

Επί πλέον ειδικά **διαφανή** πιγμέντα οξειδίων σιδήρου αντανακλούν και τις υπόλοιπες ακτινοβολίες του ηλιακού φάσματος.

Με το **Lacryl- Holzlasur 235** εξασφαλίζεται μια μακροχρόνια προστασία του ξύλου από τις κλιματολογικές επιδράσεις.



